



Plan d'évacuation

LOBBY - NIVEAU -1

EN CAS DE FEU

Appuyez sur le bouton d'alarme incendie le plus proche et suivez les consignes d'évacuation.

EN CAS D'ÉVACUATION

1. Restez calme
2. Fermez les portes et les fenêtres
3. Quittez la chambre lorsque le message d'évacuation est diffusé par haut-parleur
4. Utilisez les chemins d'évacuation et les sorties de secours
5. N'utilisez pas les ascenseurs

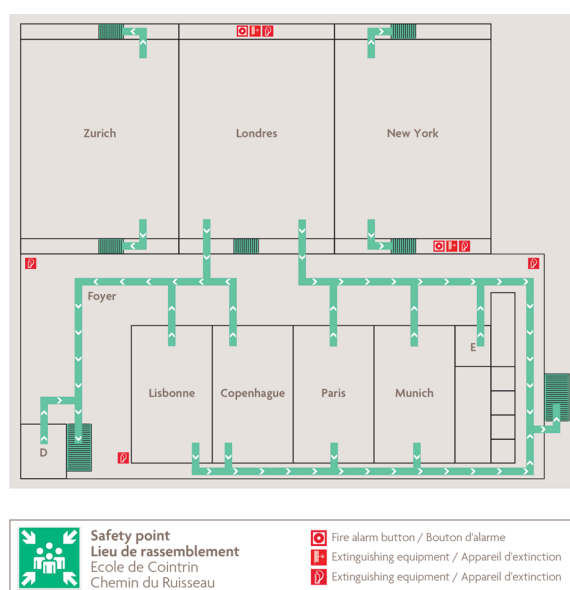
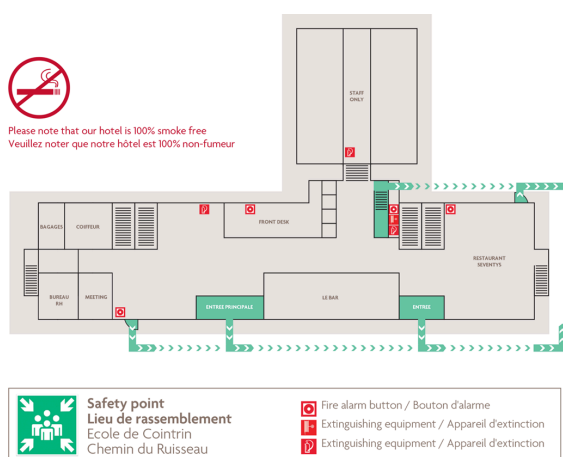
LOBBY - NIVEAU -2

EN CAS DE FEU

Appuyez sur le bouton d'alarme incendie le plus proche et suivez les consignes d'évacuation.

EN CAS D'ÉVACUATION

1. Restez calme
2. Fermez les portes et les fenêtres
3. Quittez la chambre lorsque le message d'évacuation est diffusé par haut-parleur
4. Utilisez les chemins d'évacuation et les sorties de secours
5. N'utilisez pas les ascenseurs



CROWNE PLAZA®

BY IHG

Geneva



Evacuation Plan

LOBBY - LEVEL -1

IN CASE OF FIRE

Press the nearest fire alarm button and follow evacuation instructions.

IN CASE OF EVACUATION

1. Keep calm
2. Close doors and windows
3. Leave the room when the evacuation message is broadcast by loudspeaker
4. Use the escape routes and the emergency exits
5. Do not use the lifts

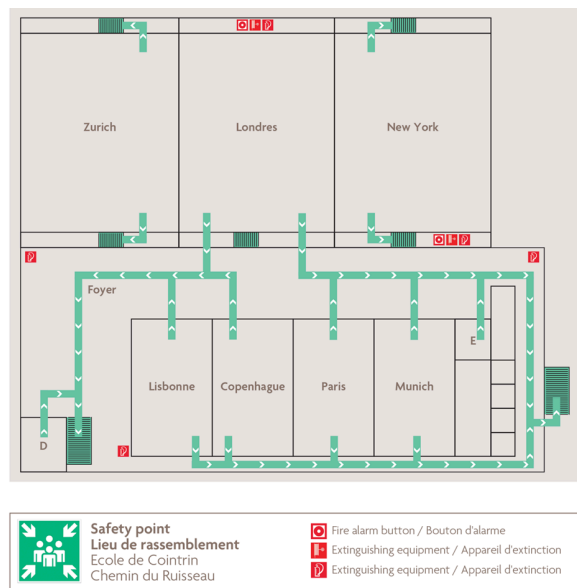
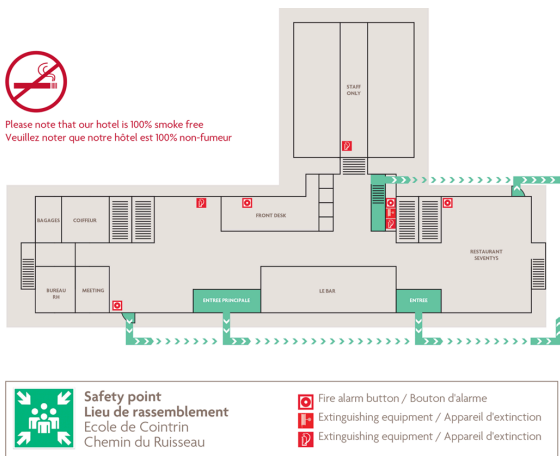
LOBBY - LEVEL -2

IN CASE OF FIRE

Press the nearest fire alarm button and follow evacuation instructions.

IN CASE OF EVACUATION

1. Keep calm
2. Close doors and windows
3. Leave the room when the evacuation message is broadcast by loudspeaker
4. Use the escape routes and the emergency exits
5. Do not use the lifts



CROWNE PLAZA®

BY IHG

Geneva